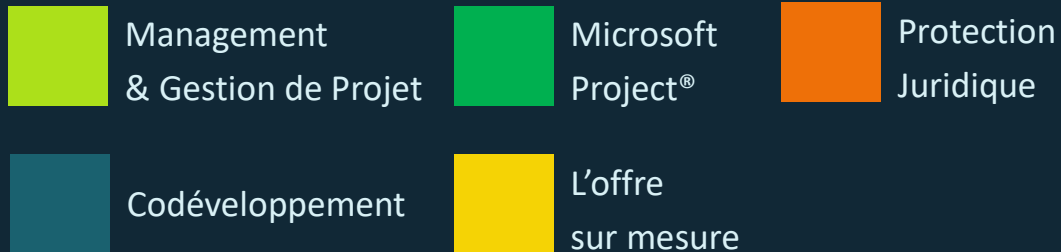


# Catalogue de formation 2025



iphigeni – conseil & formation

Pierre-François Itel – EI

offre valable de janvier à décembre 2025

Catalogue 2024-IPHI-2501-v1

La certification qualité a été délivrée au titre de la catégorie d'actions suivante : actions de formation



## Nos domaines d'intervention

L'offre sur mesure  
page 14

Management  
& Gestion de Projet  
page 17

Microsoft  
Project®  
page 23

Protection Juridique  
des Majeurs  
page 33

Codéveloppement  
page 40

### Bienvenue chez iphigeni !

- **iphigeni** conçoit, développe et anime des actions de formation depuis 2003
- Elles sont principalement animées par **Pierre-François ITEL** et, si besoin, par son **réseau d'experts**. C'est le cas, par exemple, pour les formations concernant la protection juridique à destination des établissements et services sociaux et médico-sociaux où ce sont des Mandataires Judiciaires à la Protection des Majeurs en exercice qui interviennent. Nous intervenons aussi dans le monde industriel et celui des services : recherche & développement, automobile, BTP, édition et intégration informatique, informatique bancaire, assurance, gaz et pétrole, le monde de l'édition,... Nous puisons dans cette diversité de secteurs et de métiers notre force pour vous offrir une offre sur mesure et répondre à vos attentes spécifiques
- **iphigeni** propose des sessions interentreprises, des sessions en intraentreprise, mais également une offre sur mesure

iphigeni  
plus de 20 années  
à votre service



- A son démarrage en 2003, **iphigeni** s'est positionnée stratégiquement sur les thématiques liées au pilotage des projets et à l'information professionnelle
- Évoluant essentiellement dans le monde industriel, **iphigeni** diversifie son activité à compter de 2008 dans le secteur sanitaire, social et médico-social. L'entreprise accompagne des cabinets de Mandataires Judiciaires à la Protection des Majeurs (MJPM) dans la mise en œuvre de la réforme des tutelles initiée en 2009 et dans la professionnalisation du métier de mandataire judiciaire. Ce qui se concrétise par des missions d'organisation et de gestion d'entreprise qui sont spécifiques au métier de mandataire ou plus transverse aux TPE
- En parallèle, elle milite pour une meilleure connaissance des spécificités de ce métier et des mesures de protection juridique en proposant des formations en inter et en intra sur la prise en compte des usagers sous protection dans les établissements et services sociaux et médico-sociaux
- A compter de 2011, **iphigeni** recentre ses activités sur la thématique du projet et poursuit la réalisation de missions, souvent au profit d'acteurs du monde industriel et des services, de toute taille, et de cabinets de Mandataires Judiciaires à la Protection des Majeurs (MJPM) afin de les accompagner dans l'apprentissage et l'appropriation de méthodes, de techniques et d'outils leur permettant de piloter stratégiquement et opérationnellement leurs projets

Parce qu'une formation n'est utile que si elle est « utilisée »  
**iphigeni** distingue les objectifs opérationnels de la formation des enjeux opérationnels

**iphigeni** s'engage autant sur la qualité de la formation  
que sur l'acquisition et le développement des compétences des stagiaires

Se rencontrer, échanger et partager, c'est bien  
Apprendre ensemble et progresser durant la formation aussi  
Mettre en application après la formation et développer ses compétences et son employabilité, c'est mieux

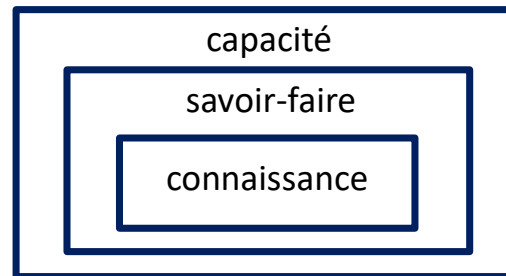
## Une méthodologie : les 3A

Un engagement pour la qualité, l'acquisition et le développement des compétences

Selon l'**IPMA (International Project Management Association)**, une compétence est la capacité d'une personne à **appliquer des connaissances, des savoir-faire et des capacités pour atteindre les objectifs fixés**. Les compétences sont techniques, comportementales ou contextuelles (référentiel ICB4)

Le **savoir-être** s'expérimente dans la mise en œuvre des connaissances et du savoir-faire : développer les capacités des stagiaires est l'objectif de nos formations

- Nos formations s'appuient sur **une démarche méthodologique qui reprend l'approche de l'IPMA** afin de développer les compétences du bénéficiaire de la formation : ses connaissances, son savoir-faire, sa capacité



Capacité : mise en œuvre efficace des connaissances et du savoir-faire dans un contexte donné

Savoir-faire : capacité technique spécifique qui permet à un individu d'exécuter une tâche

Connaissance : somme des informations et des expériences que l'individu possède

- La **méthodologie des 3A** pour développer les compétences :
  - **APPEL** - Une simple question posée peut permettre, par exemple, de comprendre la nécessité d'apprendre ; des feedbacks peuvent donner aussi l'envie d'apprendre
  - **APPORT** – Partages d'expérience et apport de connaissances par le formateur
  - **ANCRAGE** – Expérimentation des connaissances et des savoir-faire à travers des mises en situation ou des cas réels
- La méthodologie est déployée **en salle de formation**, mais elle l'est également **en dehors de la salle** sur le parcours de formation. **Le stagiaire est ainsi capable d'identifier les compétences attendues et de mesurer les compétences atteintes en fin de parcours**

Vous voulez en savoir plus sur notre approche

## Évaluer les compétences

Un engagement pour la qualité, l'acquisition et le développement des compétences

Avant édition de tout devis ou convention, un entretien téléphonique ou un face-à-face est proposé avec le commanditaire et/ou le stagiaire afin de **valider l'adéquation de la formation avec le projet du bénéficiaire ou du groupe de bénéficiaires**

Les parcours de formation sont ensuite individualisés et permettent à chacun des bénéficiaires d'**identifier les compétences attendues et de mesurer les compétences atteintes en fin de parcours**

- Les parcours de formation sont ponctués d'évaluations permettant au bénéficiaire de mesurer l'atteinte de ses objectifs en termes de développement de compétences



- Des évaluations en entrée et en cours de parcours
- Un certificat de réalisation est fourni au bénéficiaire en fin de présentiel et mesure l'atteinte des objectifs. Le bénéficiaire peut, quant à lui, donner son feedback sur l'atteinte de ses objectifs à travers des évaluations à chaud et à froid

Vous voulez en savoir plus sur notre approche

## Des résultats

Un engagement pour la qualité, l'acquisition et le développement des compétences

Dans le cadre de la démarche qualité de la formation professionnelle, **iphigeni** fournit des indicateurs de résultat :

- Indicateurs de volumétrie
- Indicateurs d'accomplissement
- Indicateurs de performance

Ces indicateurs sont diffusés dès que les données sont disponibles

- **Les indicateurs de résultat sont issus des différentes évaluations** réalisées au cours des parcours de formation ou suite à ceux-ci, qu'ils soient en format interentreprises, intraentreprise ou sur mesure
- **Le commanditaire de la formation bénéficie de l'ensemble des indicateurs**, notamment au travers des évaluations menées à chaud et à froid et du feed-back de l'intervenant. **Les indicateurs couvrent les 3 domaines de formation de notre offre (Gestion & Management de Projet, Microsoft Project®, protection juridique)**

IPHIGENI <small>iphigeni.fr</small> Domaine Microsoft Project				Résultats comptabilisés depuis le 1er janvier 2020			
Microsoft Project				A CHAUD		A FROID	
Format INTER/INTRA	0% / 100%	Recommandations	100%	Satisfaction	92.5%	Satisfaction	90%
Nombre de stagiaires	70	Abandon	0	Retours évaluations	80%	Retours évaluations	40%
		Interruption en cours	0				
Causes des abandons :				Niveau de compétences	7.4 sur 10	Niveau de compétences	7.2 sur 10
Causes des interruptions :							

- Ces indicateurs sont explicités et diffusés sur le site [iphigeni.fr](http://iphigeni.fr) et présentés dans ce document

Les indicateurs de résultat

## Modalités et délais d'accès

Nous vous proposons un échange en amont de toute proposition avant de prendre en compte vos besoins et de valider l'adéquation de la formation avec le projet du bénéficiaire ou du groupe de bénéficiaires

Les délais d'accès varient suivant que l'action de formation est une session interentreprises, intraentreprise ou sur mesure

Des conditions spécifiques viennent compléter ces modalités pour les personnes en situation de handicap

### ▪ Modalités d'accès

Avant édition de tout devis ou convention, un entretien téléphonique ou un face-à-face est proposé avec le commanditaire et/ou le stagiaire afin de valider l'adéquation de la formation avec le projet du bénéficiaire ou du groupe de bénéficiaires. Notre organisme de formation s'engage à vous répondre dans un délai de 72 heures ouvrées.

### ▪ Délais d'accès

Les délais d'accès représentent la durée entre le moment où un stagiaire procède à une inscription à une formation et le moment de la réalisation de l'action de formation.

Dans le cadre des sessions interentreprises organisées semestriellement, les délais d'accès sont de 2 mois.

Les propositions pour les sessions intraentreprises ou sur mesure comprennent des disponibilités qui tiennent compte de votre besoin et de vos contraintes. Les délais d'accès peuvent être d'environ 3 semaines à 1 mois mais sont conditionnés par le calage des dates d'intervention et la signature d'une convention de formation professionnelle.

Les  
indicateurs  
de résultat



## Une politique handicap

### Favoriser l'accueil, l'accompagnement, la formation et l'orientation des personnes en situation de handicap

Les personnes handicapées et assimilées ont accès à l'ensemble des dispositifs de formation dans le respect du principe d'égalité de traitement, en prenant les mesures appropriées. L'accessibilité concerne les conditions d'accueil, d'accès et de sécurisation des parcours de formation des publics en situation de handicap

- **Il est proposé un entretien individuel personnalisé aux personnes en situation de handicap**, moment privilégié pour accueillir la personne, identifier le prescripteur de la formation (réfèrent du parcours, interlocuteur,...), prendre en compte la situation de handicap et vérifier la situation administrative du bénéficiaire. Ce qui nous intéresse, c'est la compatibilité du handicap avec le projet de formation et, au-delà, le projet professionnel.
- **Avec l'accord de la personne, nous prenons attache avec le prescripteur ou le réfèrent du parcours** afin de bien situer le projet dans le parcours de la personne, si besoin clarifier la situation administrative, et l'informer de la suite donnée à la candidature
- **Les conditions d'accès sont ensuite validées** avec nos partenaires (prescripteur, loueur de salle, accueil, formateurs,...) **avant de mettre en œuvre, si besoin, les adaptations nécessaires et mobiliser l'ensemble des acteurs**
- **Nous nous mobilisons pour assurer le bon déroulement de la formation** : un accueil spécifique est réservé à la personne et le formateur fait un point régulier avec elle durant la formation et à la fin de celle-ci. Ces informations font l'objet de remontées vers le prescripteur ou le réfèrent de parcours
- **Nous nous mobilisons également pour orienter le stagiaire** en situation de handicap vers les structures qui peuvent l'aider dans ses différentes démarches

Notre  
politique  
handicap

## Notre offre de formation

### SESSIONS INTERENTREPRISES

Vous êtes seul(e), 2 ou 3.  
Venez développer vos  
compétences et  
bénéficier d'échanges  
avec des acteurs issus  
d'autres entreprises

### SESSIONS INTRAENTREPRISE

Vos collaborateurs ont  
des demandes  
identiques  
Vous souhaitez créer de  
la synergie et des  
échanges

### SESSIONS SUR MESURE

Vous souhaitez  
contextualiser votre  
formation et bénéficier  
de mises en situation et  
d'une ingénierie  
personnalisée

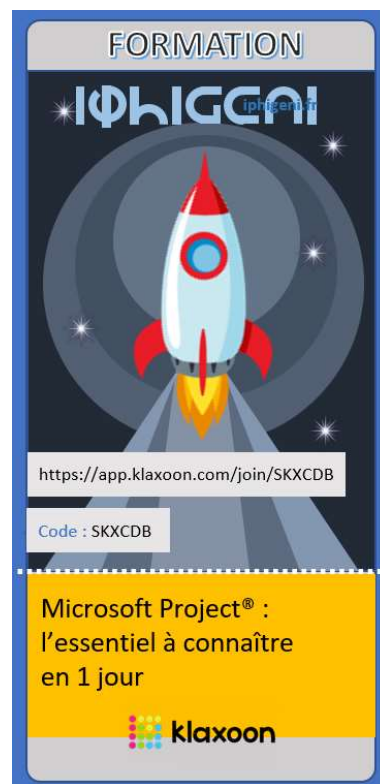
Avant édition de tout devis ou convention, un entretien téléphonique ou un face-à-face est proposé avec le commanditaire et/ou le stagiaire afin de valider l'adéquation de la formation avec le projet du bénéficiaire ou du groupe de bénéficiaires

## Les sessions interentreprises et intraentreprise

### Un parcours de formation en 3 volets

iphigeni digitalise la phase amont des formations avec une mission ludique proposée aux stagiaires via la plateforme collaborative Klaxoon et un tableau collaboratif Padlet. Klaxoon et Padlet sont des applications Web disponibles sur ordinateur et téléphone mobile

- Phase amont : le stagiaire est invité par mail à se préparer à la formation



Le stagiaire reçoit un mail d'invitation qui comprend en pièce jointe le lien qui lui permet d'initier un parcours sur Klaxoon. Entre autres, il y retrouve le programme, le plan d'accès au lieu de la formation pour les sessions interentreprises)

La mission Klaxoon se déroule en 4 étapes :

- Tout ce qu'il faut savoir sur la formation
- Questionnaire diagnostic
- Auto-évaluation des compétences
- Les attentes du stagiaire



## Les sessions interentreprises et intraentreprise

### Un parcours de formation en 3 volets

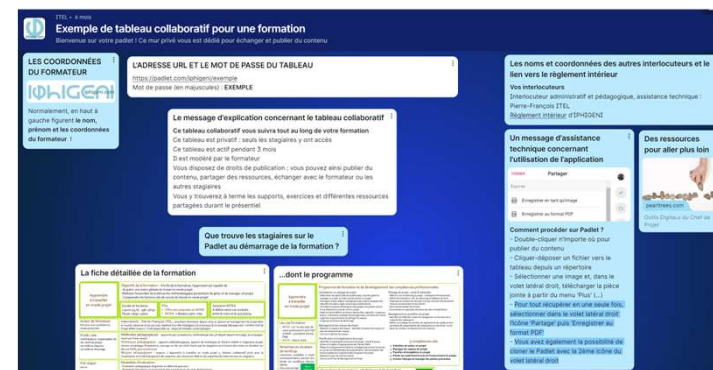
Le tableau collaboratif est privatif et disponible pendant 6 mois. Les stagiaires disposent des droits pour diffuser des ressources et échanger

Ce dispositif tel qu'il est décrit est également la base de l'offre de formation sur mesure proposée par iphigeni

### Phase amont : le stagiaire est invité par mail à se préparer à la formation (suite)

La mission Klaxoon fournit en fin de parcours les coordonnées pour accéder au tableau collaboratif Padlet qui fournit :

- Les coordonnées du formateur et de l'interlocuteur administratif chez iphigeni
- Des ressources pour initier la formation



Exemple avec le mot de passe exemple : <https://padlet.com/iphigeni/exemple>

Ce tableau collaboratif suit les stagiaire tout au long de la formation : il est alimenté en fin de journée par le formateur avec :

- Les photographies des paperboards de la formation
- Les supports de formation et d'autres ressources mises à disposition par le formateur et les stagiaires

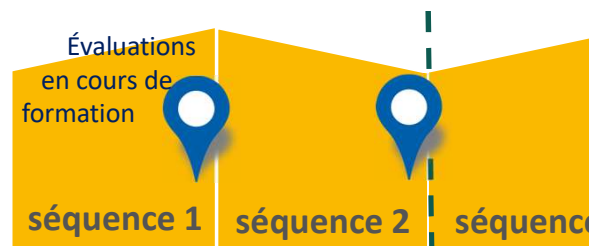
Ce tableau collaboratif est enfin un lieu où les stagiaires et le formateur peuvent échanger en publiant des posts, des liens vers des sites Web, des documents,...

## Les sessions interentreprises et intraentreprise

### Un parcours de formation en 3 volets


La formation est structurée en séquences dont le but est de **développer l'une des compétences** identifiées dans la fiche programme

#### ■ L'action de formation en présentiel





Chaque séquence vise à développer une compétence et se conclut par une évaluation. C'est le moment pour le stagiaire d'évaluer sa progression et de se projeter sur ce qu'il peut entreprendre par la suite

En fin de formation, chaque stagiaire se voit remettre un certificat de réalisation

Enfin, une évaluation à chaud est réalisée via  **klaxoon**

#### ■ Phase aval : évaluation à froid de la formation et analyse d'impacts

Environ 3 mois après la formation, le stagiaire est invité par mail à réaliser une évaluation à froid. Suite à la formation, il a mis en œuvre des actions à entreprendre. C'est le moment pour lui de voir si la formation lui a, en effet, permis d'acquérir et de développer des compétences. Cette évaluation est réalisée avec  **klaxoon**

De son côté, le commanditaire reçoit un mail pour réaliser une évaluation de l'impact de la formation via  **klaxoon**

A réception des évaluations, le commanditaire reçoit une analyse de l'impact de la formation reprenant l'évaluation d'impact et les évaluations à froid





## Nos domaines d'intervention

L'offre sur mesure

Management  
& Gestion de Projet

Microsoft Project®

Protection juridique

## Nos domaines d'intervention

L'offre sur mesure

Management  
& Gestion de Projet

Microsoft Project®

Protection juridique

- **Vous souhaitez personnaliser une formation et l'adapter en fonction de vos besoins et/ou de votre contexte ? Vous voulez approfondir une thématique de formation sur un point particulier – comme le management des risques dans le mode projet – et vous vous demandez si nous pourrions répondre à votre demande ?**

**Contactez-nous et soumettez-nous votre demande !** Nous vous recontactons dans les 24 heures pour initier une démarche de conception d'une proposition à la fois technique et financière

- Cette démarche de conception est réalisée éventuellement par le biais de rendez-vous physiques, d'entretiens téléphoniques ou par échanges de mail. Recueillir votre besoin est notre priorité afin de disposer d'un maximum d'informations pour analyser votre contexte (marché, environnement, culture, vocabulaire,...) être au plus près de vos attentes et de celles de vos collaborateurs, des thématiques à aborder, et adapter dans votre proposition les différentes contraintes (localisation, timing et horaires, nombre de stagiaires, prix, solutions et alternatives possibles pour l'utilisation des licences et des outils,...) que vous nous soumettez. Pour plus de facilité, nous pouvons travailler sur une base existante ou œuvrer à partir d'une page vierge

## Nos domaines d'intervention

### L'offre sur mesure

Management  
& Gestion de Projet

Microsoft Project®

Protection juridique

- **Un programme détaillé** est dès lors élaboré structurant votre formation en séquences qui sont conçues en mettant toujours le stagiaire au cœur du dispositif, c'est-à-dire tant du point de vue du contenu que du point de vue pédagogique et technique. Une équipe est mise en place pour les formations animées par nos experts dont le cœur de métier n'est pas la formation afin que vous puissiez bénéficier pour chacune de nos formations de cette triple approche
- Ce programme détaillé est au cœur de la **proposition technique et financière** que nous vous remettons. En effet, cette proposition intègre :
  - Votre besoin et votre contexte
  - Les bénéfices attendus par votre société
  - Les objectifs et thématiques abordées durant la formation
  - Un programme détaillé de la formation
  - L'ensemble des informations concernant les prérequis, les moyens pédagogiques et techniques (pédagogie, supports, logiciels,...) à mettre en oeuvre, les modalités de suivi et d'appréciation des résultats
  - Les éléments logistiques (lieu de la formation, durée, horaires, propositions de dates,...)
  - Une présentation du formateur pressenti
  - Une proposition tarifaire
  - Des conditions générales de vente
- A votre convenance, cette proposition vous est remise lors d'une présentation physique ou par mail. Il s'agit d'un **document de travail** qui évolue au fil de nos échanges afin de prendre en compte vos feedbacks. La validation de cette proposition autorise le lancement du process d'élaboration complet de votre dispositif de formation





## Domaine Management & Gestion de Projet

Notre formation

Apprendre à travailler en mode projet

## Domaine Management & Gestion de Projet

### Notre formation

Apprendre à travailler  
en mode projet



#### Formations non certifiantes en format présentiel

- **Apprendre à travailler en mode projet** - [page 21](#)

2 jours - prix : 2.800€/12 pers. max

Cette formation n'est proposée qu'en sessions intraentreprises

Nous contacter si vous souhaitez réaliser cette formation en distanciel

Prix mentionnés en exonération de TVA au titre de l'Art. 261.4.4°a du CGI

## Domaine Management & Gestion de Projet

### Notre expert

Pierre-François ITEL

Consultant-formateur

J'interviens sur des thématiques liées à la gestion et au management de projet. Le mode projet étant un travail d'équipe, j'aide les différents contributeurs au projet à redonner du sens à leur action et à leur collaboration, à investir dans l'ingénierie projet pour développer leur savoir-faire afin qu'ils puissent dans le même temps créer une dynamique d'équipe et faire rayonner leur savoir-être

Je suis spécialisé plus spécifiquement sur l'outil d'aide à la gestion de projet Microsoft Project® dans ses versions Standard et Professionnel 2000 à 2024 / Project Plan 3 pour sa solution cloud

Mes clients sont issus du monde industriel et des services et proviennent de secteurs et de métiers variés. Cette diversité m'oblige à m'adapter aux différentes configurations du mode projet, qu'il s'agisse d'agilité, de gouvernance, d'externalisation, d'interculturalité,...

Ancien officier de carrière, ayant été de nombreuses années au sein de bureaux d'études ou à la direction de projets, je suis diplômé d'un Mastère Spécialisé Intelligence Économique & Gestion de Connaissances et certifié Chef de Projet IPMA niveau C

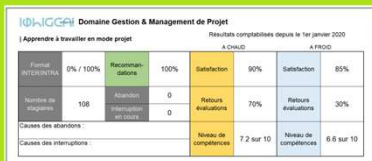


# Domaine Management & Gestion de Projet

## Indicateurs de résultat

Les données pour la thématique **Projet** consolident les données depuis le 1er janvier 2020

Ce tableau est susceptible d'avoir évolué depuis la date d'édition de ce catalogue. Retrouvez la dernière version de ce tableau sur notre site en cliquant ci-dessous



IPHIGENI <small>iphigeni.fr</small> Domaine Gestion & Management de Projet							
Apprendre à travailler en mode projet				Résultats comptabilisés depuis le 1er janvier 2020			
				A CHAUD		A FROID	
Format INTER/INTRA	0% / 100%	Recommandations	100%	Satisfaction	90%	Satisfaction	85%
Nombre de stagiaires	108	Abandon	0	Retours évaluations	70%	Retours évaluations	30%
		Interruption en cours	0				
Causes des abandons :				Niveau de compétences	7.2 sur 10	Niveau de compétences	6.6 sur 10
Causes des interruptions :							

## Apprendre à travailler en mode projet

Objectifs de la formation : A la fin de la formation, l'apprenant est capable de :

- Acquérir une vision globale du travail en mode projet
- Maîtriser l'ensemble de la démarche méthodologique permettant de gérer et de manager un projet
- Comprendre les facteurs clés de succès du travail en mode projet

### Durée et horaires

2 jours (14 h) - 09h-17h30  
Pause 12h30-14h00

### Prix

- Offre non proposée en INTER
- INTRA 2.800€/12 pers. max

### Sessions INTRA

A définir selon vos souhaits  
entre le 01/01 et le 31/12/2025

### Action de formation

Parcours non certifiant en mode présentiel

Intervenant : Pierre-François ITEL, consultant-formateur depuis 2003 en gestion et management de projet dans le monde industriel et les services, diplômé d'un MS Intelligence Économique & Knowledge Management. Certifié Chef de Projet IPMA niveau C. Profil disponible sur : <https://fr.linkedin.com/in/iphigeni>

### Public visé

Contributeurs, responsables de lot, chefs de projet en maîtrise d'œuvre ou maîtrise d'ouvrage

**Méthodes pédagogiques** : approche par compétence, méthodologie des 3A (Appel-Apport-Ancrage), accompagnement par l'intervenant

**Techniques pédagogiques** : apports méthodologiques, apports de techniques et d'outils relatifs à l'ingénierie projet, retours et partages d'expérience, ancrage sur les cas réels choisis par les stagiaires ou à travers des mises en situation sur des cas fictifs, jeux et exercices

**Moyens pédagogiques** : support « Apprendre à travailler en mode projet », tableau collaboratif privé pour la visualisation et le téléchargement des supports, des ressources Web et des paperboards élaborés avec les stagiaires

### Pré-requis

aucun

### Modalités d'évaluation

- Évaluation pédagogique diagnostic en début de parcours
- Évaluation formative sur l'acquisition des compétences en cours de formation
- Questionnaire d'évaluation de la formation par le participant à chaud en fin de journée
- Remise d'un certificat de réalisation qui précise le niveau d'atteinte des objectifs de développement des compétences professionnelles
- Questionnaire d'évaluation de la mise en œuvre des compétences, à froid, environ 3 mois après la fin du parcours de formation

Programme PRO1-2501-v13  
Mis à jour le 15 janv. 2025

## Apprendre à travailler en mode projet

### Lieu de formation

- INTRA : chez le client

### Personnes en situation de handicap

L'entretien préalable à toute contractualisation permet d'ajuster les conditions d'accessibilité.

Vous pouvez également nous contacter

Notre politique handicap

Programme PRO1-2501-v13  
Mis à jour le 15 janv. 2025

## Programme de formation et de développement des compétences professionnelles

### Initialisation et cadrage du projet

- Déterminer les spécificités du mode projet, ce qu'est gérer et manager un projet, au final ce qu'est piloter un projet
- Distinguer projet, affaire, management par projets, programmes
- Identifier les valeurs Agile, le business model associé
- Connaître le processus d'émergence des projets, les phases amont d'une affaire et le cycle de vie d'un projet
- Aider le client à définir son besoin (besoin/but, objectifs – exigences enjeux, contraintes, stratégie de pilotage) dans une lettre de mission
- Légitimer la gouvernance et partager les risques
- Organiser la réunion de démarrage

### Management des risques du projet

- Élaborer un registre des risques : identifier et évaluer les risques, le plan de traitement des risques
- Suivre et maîtriser les risques

### Planification et budgétisation du projet

- Identifier et représenter la structure du projet : lots de travaux, tâches et livrables (Organigramme des Tâches/ WBS)
- Élaborer le diagramme de Gantt et le budget prévisionnel du projet : en suivant la méthodologie de la planification, démonstration des fonctionnalités d'un logiciel d'aide à la gestion de projet
- Élaborer le plan de communication
- Structurer le Plan de Management de Projet

### Pilotage du projet : outils & méthodes

- Mettre à jour le planning du projet : la séquence d'avancement
- Définir les indicateurs clés, les reportings et tableaux de bord
- Organiser et conduire les réunions (revues, réunions d'avancement réunions de lancement et de clôture)
- Gérer les demandes d'évolution
- Documenter et capitaliser (réunions de retour d'expérience)

### Management au quotidien du projet

- Identifier les différents styles de management en fonction de la maturité des coéquipiers
- Définir sa stratégie de contrôle, de régulation et de validation et le périmètre de responsabilité des coéquipiers sur une tâche / un lot
- Gérer les conflits, les objections et les imprévus

## 5 compétences clés

1. Initialiser et cadrer un projet
2. Manager les risques du projet
3. Planifier et budgétiser un projet
4. Piloter en maîtrisant le suivi et l'avancement du projet
5. Animer l'équipe et manager les parties prenantes

Informations & Inscriptions - [info@iphigeni.fr](mailto:info@iphigeni.fr) 06.16.17.95.93

ou Formulaire contact : suivre [ce lien](#)

Avant édition de tout devis ou convention, un entretien téléphonique ou un face-à-face est proposé avec le commanditaire et/ou le stagiaire afin de valider l'adéquation de la formation avec le projet du bénéficiaire ou du groupe de bénéficiaires

Comment se déroule une formation ?

**IPHIGENI**  
iphigeni.fr  
**iphigeni**

Conseil & Formation  
Pierre-François Itel - EI





## Domaine Microsoft Project®

### Notre formation

Microsoft Project® : l'essentiel  
à connaître en 1 jour

Microsoft Project® : réussir la  
planification et le pilotage de  
vos projets

Microsoft Project® : maîtriser  
les fonctions avancées

## Domaine Microsoft Project®

### Nos formations

Microsoft Project® : l'essentiel à connaître en 1 jour

Microsoft Project® : réussir la planification et le pilotage de vos projets

Microsoft Project® : maîtriser les fonctions avancées



Formations **non certifiantes** en format présentiel

Ces formations ne sont proposées qu'en sessions intraentreprises

- **Microsoft Project® , l'essentiel à connaître en 1 jour** - [page 27](#)  
1 jour - prix : 1.400€/10 pers. max
- **Microsoft Project® : réussir la planification et le pilotage de vos projets** - [page 29](#)  
2 jours - prix : 2.800€/10 pers. max
- **Microsoft Project® : maîtriser les fonctions avancées** - [page 31](#)  
1 jour - prix : 1.400€/10 pers. max

Prix mentionnés en exonération de TVA au titre de l'Art. 261.4.4°a du CGI



Domaine  
Microsoft Project®

Notre expert

Pierre-François ITEL

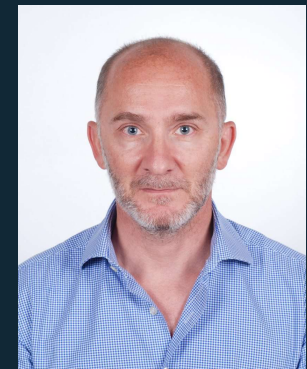
Consultant-formateur

J'interviens sur des thématiques liées à la gestion et au management de projet. Le mode projet étant un travail d'équipe, j'aide les différents contributeurs au projet à redonner du sens à leur action et à leur collaboration, à investir dans l'ingénierie projet pour développer leur savoir-faire afin qu'ils puissent dans le même temps créer une dynamique d'équipe et faire rayonner leur savoir-être

Je suis spécialisé plus spécifiquement sur l'outil d'aide à la gestion de projet Microsoft Project® dans ses versions Standard et Professionnel 2000 à 2024 / Project Plan 3 pour sa solution cloud

Mes clients sont issus du monde industriel et des services et proviennent de secteurs et de métiers variés. Cette diversité m'oblige à m'adapter aux différentes configurations du mode projet, qu'il s'agisse d'agilité, de gouvernance, d'externalisation, d'interculturalité,...

Ancien officier de carrière, ayant été de nombreuses années au sein de bureaux d'études ou à la direction de projets, je suis diplômé d'un Mastère Spécialisé Intelligence Économique & Gestion de Connaissances et certifié Chef de Projet IPMA niveau C



# Domaine Microsoft Project®

## Indicateurs de résultat

Les données fournies pour la thématique Project® consolident les données depuis le 1<sup>er</sup> janvier 2020

Ce tableau est susceptible d'avoir évolué depuis la date d'édition de ce catalogue. Retrouvez la dernière version de ce tableau sur notre site en cliquant ci-dessous

Format INTER/INTRA		Recommandations		Satisfaction		Satisfaction	
0% / 100%		100%		92.5%		90%	
Nombre de stagiaires	70	Abandon	0	Retours évaluations	80%	Retours évaluations	40%
		Interruption en cours	0				
Causes des abandons :				Niveau de compétences	7.4 sur 10	Niveau de compétences	7.2 sur 10
Causes des interruptions :							

IPHIGENI iphigeni.fr				Domaine Microsoft Project			
Résultats comptabilisés depuis le 1er janvier 2020							
Microsoft Project				A CHAUD		A FROID	
Format INTER/INTRA	0% / 100%	Recommandations	100%	Satisfaction	92.5%	Satisfaction	90%
Nombre de stagiaires	70	Abandon	0	Retours évaluations	80%	Retours évaluations	40%
		Interruption en cours	0				
Causes des abandons :				Niveau de compétences	7.4 sur 10	Niveau de compétences	7.2 sur 10
Causes des interruptions :							

## Microsoft Project® : l'essentiel à connaître en 1 jour

**Objectifs de la formation :** A la fin de la formation, l'apprenant est capable de :

- Se repérer dans l'interface logicielle, le modèle et l'aide-mémoire
- Réaliser une planification simple et une mise à jour du planning
- Personnaliser et éditer ses affichages

### Durée et horaires

1 jour (7 h) - 09h00-17h30  
Pause 12h30-14h00

### Prix

- Offre non proposée en INTER
- INTRA 1.400€/10 pers. max

### Sessions INTRA

A définir selon vos souhaits  
entre le 01/01 et le 31/12/2025

### Action de formation

Parcours non certifiant en mode  
présentiel

**Intervenant :** Pierre-François ITEL, consultant-formateur depuis 2003 en gestion et management de projet dans le monde industriel et les services, diplômé d'un MS Intelligence Économique & Knowledge Management. Certifié Chef de Projet IPMA niveau C. Profil disponible sur : <https://fr.linkedin.com/in/iphigeni>

### Public visé

Débutants, utilisateurs n'ayant  
jamais été formés, prescripteurs  
pour la mise en place/œuvre de  
Microsoft Project®

**Méthode pédagogique :** approche par compétence, méthodologie des 3A (Appel-Apport-Ancrage), accompagnement par l'intervenant

**Techniques pédagogiques :** apports méthodologiques, apports sur le logiciel et ses fonctionnalités, ancrage via des exercices indifférenciés, démonstrations

**Moyens pédagogiques :** fichier modèle, support & aide-mémoire « Planifier et Piloter un projet à l'aide de Microsoft Project® », tableau collaboratif privé pour la visualisation et le téléchargement des supports ; 1 PC par stagiaire connecté et équipé de Microsoft Project®

### Pré-requis

aucun

### Modalités d'évaluation

- Évaluation pédagogique diagnostic en début de parcours
- Évaluation formative sur l'acquisition des compétences en cours de formation
- Questionnaire d'évaluation de la formation par le participant à chaud en fin de journée
- Remise d'un certificat de réalisation qui précise le niveau d'atteinte des objectifs de développement des compétences professionnelles
- Questionnaire d'évaluation de la mise en œuvre des compétences, à froid, environ 3 mois après la fin du parcours de formation

Programme MSP1-2501-v13  
Mis à jour le 15 janv. 2025

## Microsoft Project® : l'essentiel à connaître en 1 jour

### Lieu de formation

- INTRA : chez le client

### Personnes en situation de handicap

L'entretien préalable à toute contractualisation permet d'aborder les conditions d'accessibilité.

Vous pouvez également nous contacter

Notre  
politique  
handicap

Programme MSP1-2501-v13  
Mis à jour le 15 janv. 2025

## Programme de formation et de développement des compétences professionnelles

### L'interface, le modèle et l'aide-mémoire

- Comprendre l'architecture de Microsoft Project®
- Découvrir et se repérer dans l'interface
- Créer, modifier et enregistrer un fichier modèle
- Comprendre la structuration du modèle fourni
- Faire le lien entre le modèle fourni et l'aide-mémoire
- Définir les facteurs clés de succès de son appropriation

### La réalisation d'une planification simple et la mise à jour du planning

- Créer des tâches récapitulatives, des tâches et des jalons
- Créer des liens, des avances et des retards
- Définir la durée ouvrée et la durée écoulée des tâches
- Représenter le chemin critique et les marges totales des tâches
- Paramétrer le calendrier du projet et spécifier une date de début de projet
- Créer et affecter des ressources et des coûts
- Ajuster de façon simple le planning
- Enregistrer et représenter la planification initiale

### La mise à jour du planning

- Définir et représenter une date d'état et une date du jour
- Réaliser une séquence d'avancement en l'absence d'affectation de ressources : durée réalisée, durée restante, %Achévé
- Réaliser une séquence d'avancement en présence de ressources : travail réalisé, travail restant, %Achévé

### La personnalisation et l'édition des affichages

- Filtrer les affichages par des filtres prédéfinis ou automatiques
- Afficher un macro-planning par le biais du mode plan ou en utilisant les barres Chronologie ou le Planificateur d'équipe
- Afficher un rapport ou un tableau de bord
- Ajuster un affichage au niveau de la table et de la représentation du Gantt en vue de son édition
- Éditer un affichage en l'imprimant, en faisant une copie d'images

## 5 compétences clés

1. **Se repérer dans l'interface et le modèle de Project®**
2. **Planifier des tâches, des liens et des durées**
3. **Affecter des ressources, des coûts, intégrer les contraintes de ces ressources et résoudre les problèmes de surutilisation de ressources**
4. **Réaliser des mises à jour de planning/budget à partir d'une référence**
5. **Éditer un planning et personnaliser un affichage**

### Informations & Inscriptions - [info@iphigeni.fr](mailto:info@iphigeni.fr) 06.16.17.95.93

ou Formulaire contact : suivre [ce lien](#)

Avant édition de tout devis ou convention, un entretien téléphonique ou un face-à-face est proposé avec le commanditaire et/ou le stagiaire afin de valider l'adéquation de la formation avec le projet du bénéficiaire ou du groupe de bénéficiaires

Comment  
se déroule  
une  
formation ?

**IPHIGENI**  
iphigeni.fr  
**iphigeni**

Conseil & Formation  
Pierre-François Itel - EI

## Microsoft Project® : réussir la planification et le pilotage de vos projets

**Objectifs de la formation :** A la fin de la formation, l'apprenant est capable de :

- Se repérer dans l'interface logicielle, le modèle et l'aide-mémoire
- Planifier un projet avec Project® en suivant la méthodologie de la planification et le mettre à jour
- Personnaliser et éditer les affichages, reportings, tableaux de bord et fichiers modèles

### Durée et horaires

2 jours (14 h) - 09h-17h30  
Pause 12h30-14h00

### Prix

- Offre non proposée en INTER
- INTRA 2.800€/10 pers. max

### Sessions INTRA

A définir selon vos souhaits  
entre le 01/01 et le 31/12/2025

### Action de formation

Parcours non certifiant en mode  
présentiel

**Intervenant :** Pierre-François ITEL, consultant-formateur depuis 2003 en gestion et management de projet dans le monde industriel et les services, diplômé d'un MS Intelligence Économique & Knowledge Management. Certifié Chef de Projet IPMA niveau C. Profil disponible sur : <https://fr.linkedin.com/in/iphigeni>

### Public visé

Débutants, utilisateurs n'ayant  
jamais été formés

**Méthode pédagogique :** approche par compétence, méthodologie des 3A (Appel-Apport-Ancrage), accompagnement par l'intervenant

**Techniques pédagogiques :** apports méthodologiques, apports sur le logiciel et ses fonctionnalités, ancrage via des exercices indifférenciés ou des cas réels, démonstrations

**Moyens pédagogiques :** fichier modèle, support & aide-mémoire « Planifier et Piloter un projet à l'aide de Microsoft Project® », tableau collaboratif privé pour la visualisation et le téléchargement des supports ; 1 PC par stagiaire connecté et équipé de Microsoft Project®

### Pré-requis

Aucun

### Modalités d'évaluation

- Évaluation pédagogique diagnostic en début de parcours
- Évaluation formative sur l'acquisition des compétences en cours de formation
- Questionnaire d'évaluation de la formation par le participant à chaud en fin de journée
- Remise d'un certificat de réalisation qui précise le niveau d'atteinte des objectifs de développement des compétences professionnelles
- Questionnaire d'évaluation de la mise en œuvre des compétences, à froid, environ 3 mois après la fin du parcours de formation

Programme MSP2-2501-v13  
Mis à jour le 15 janv. 2025

## Microsoft Project® : réussir la planification et le pilotage de vos projets

### Lieu de formation

- INTRA : chez le client

### Personnes en situation de handicap

L'entretien préalable à toute contractualisation permet d'ajuster les conditions d'accessibilité.

Vous pouvez également nous contacter

Notre  
politique  
handicap

Programme MSP2-2501-v13  
Mis à jour le 15 janv. 2025

## Programme de formation et de développement des compétences professionnelles

### L'interface, le modèle et l'aide-mémoire

- Comprendre l'architecture de Microsoft Project®
- Découvrir et se repérer dans l'interface, le fichier modèle et l'aide-mémoire
- Créer, modifier et enregistrer un fichier modèle
- Définir les facteurs clés de succès de son appropriation

### L'élaboration d'un diagramme de Gantt selon la méthodologie de la planification

- Planifier par les durées dans des conditions normales : tâches (récapitulatives, tâches, jalons, chemin critique, marges totales/libres des tâches), liens (types, décalages), durées (estimées, ouvrées, écoulées) et compétences
- Planifier par les charges dans des conditions réelles : contraintes temporelles (date de début/fin de projet, calendriers (projet, tâches, ressources), contraintes de dates, échéances, fractionnement) ; création et affectation de ressources (génériques, de type travail, consommable et coût) et coûts (ressources, coûts fixes, tables et avenants de coûts)
- Ajuster et optimiser : nivellement des ressources
- Définir et représenter la planification de référence

### Mise à jour du planning : suivi & avancement

- Réaliser une séquence d'avancement : contrôle des délais, suivi des coûts, avancement et replanification des tâches, ajustement/optimisation et référence à une date d'état
- Utiliser plusieurs ressources sur une tâche : pilotage par l'effort, durée-capacité-travail fixes

### Personnalisation et édition des affichages/rapports-

- Créer et personnaliser des affichages (tables, groupes, filtres, tris, champs personnalisés) et des rapports
- Éditer des affichages/rapports et documenter le projet
- Manipuler les objets du logiciel pour modifier ses modèles

## 5 compétences clés

1. **Se repérer dans l'interface et le modèle de Project®**
2. **Réaliser un planning/budget en suivant la méthodologie de la planification**
3. **Utiliser les fonctionnalités algorithmiques de Project® pour optimiser le planning**
4. **Réaliser des mises à jour de planning/budget à partir d'une référence**
5. **Éditer et personnaliser les affichages et les rapports**

Informations & Inscriptions - [info@iphigeni.fr](mailto:info@iphigeni.fr) 06.16.17.95.93

ou Formulaire contact : suivre [ce lien](#)

Avant édition de tout devis ou convention, un entretien téléphonique ou un face-à-face est proposé avec le commanditaire et/ou le stagiaire afin de valider l'adéquation de la formation avec le projet du bénéficiaire ou du groupe de bénéficiaires

Comment  
se déroule  
une  
formation ?

**IPHIGENI**  
iphigeni.fr

**iphigeni**

Conseil & Formation  
Pierre-François Itel - EI

## Microsoft Project® : maîtriser les fonctions avancées

**Objectifs de la formation :** A la fin de la formation, l'apprenant est capable de :

- Personnaliser l'outil et être en mesure de concevoir des fichiers modèles
- Utiliser les fonctionnalités avancées de Project® pour planifier son projet et le mettre à jour
- Consolider ses projets et utiliser une base de ressources partagées

### Durée et horaires

1 jour (7 h) - 09h00-17h30  
Pause 12h30-14h00

### Prix

- Offre non proposée en INTER
- INTRA 1.400€/10 pers. max

### Sessions INTRA

A définir selon vos souhaits  
entre le 01/01 et le 31/12/2025

### Action de formation

Parcours non certifiant en mode  
présentiel

**Intervenant :** Pierre-François ITEL, consultant-formateur depuis 2003 en gestion et management de projet dans le monde industriel et les services, diplômé d'un MS Intelligence Économique & Knowledge Management. Certifié Chef de Projet IPMA niveau C. Profil disponible sur : <https://fr.linkedin.com/in/iphigeni>

### Public visé

Utilisateurs de Microsoft  
Project® - Chefs de projet,  
gestionnaires, assistants,  
pilotes, responsables de lot,  
PMO

**Méthode pédagogique :** approche par compétence, méthodologie des 3A (Appel-Apport-Ancrage), accompagnement par l'intervenant

**Techniques pédagogiques :** apports méthodologiques, apports sur le logiciel et ses fonctionnalités, ancrage via des exercices indifférenciés ou des cas réels, démonstrations

**Moyens pédagogiques :** fichier modèle, support & aide-mémoire « Planifier et Piloter un projet à l'aide de Microsoft Project® », tableau collaboratif privé pour la visualisation et le téléchargement des supports ; 1 PC par stagiaire connecté et équipé de Microsoft Project®

### Pré-requis :

Pratique de Project® ou avoir  
suivi la formation « l'essentiel à  
connaître en 1 jour »

### Modalités d'évaluation

- Évaluation pédagogique diagnostic en début de parcours
- Évaluation formative sur l'acquisition des compétences en cours de formation
- Questionnaire d'évaluation de la formation par le participant à chaud en fin de journée
- Remise d'un certificat de réalisation qui précise le niveau d'atteinte des objectifs de développement des compétences professionnelles
- Questionnaire d'évaluation de la mise en œuvre des compétences, à froid, environ 3 mois après la fin du parcours de formation

Programme MSP3-2501-v13  
Mis à jour le 15 janv. 2025



## Microsoft Project® : maîtriser les fonctions avancées

### Lieu de formation

- INTRA : chez le client

### Personnes en situation de handicap

L'entretien préalable à toute contractualisation permet d'ajuster les conditions d'accessibilité.

Vous pouvez également nous contacter

Notre  
politique  
handicap

Programme MSP3-2501-v13  
Mis à jour le 15 janv. 2025

## Programme de formation et de **développement** des compétences professionnelles

### L'interface, le modèle et l'aide-mémoire

- Comprendre l'architecture de Microsoft Project®
- Découvrir et se repérer dans l'interface
- Comprendre la structuration du modèle fourni
- Faire le lien entre le modèle fourni et l'aide-mémoire
- Créer, personnaliser et enregistrer un fichier modèle

### La planification et le pilotage du projet selon la méthodologie de la planification

- Comprendre la logique d'une planification par les durées dans les conditions normales
- Planifier un projet en intégrant les durées écoulées, les ressources budgétaires, le pilotage par l'effort, les techniques d'ajustement et la référence du projet
- Mettre à jour un projet en mettant en œuvre les fonctionnalités sur ce qui a été réalisé, la réestimation de ce qui reste-à-faire et la replanification du retard à compter de la date d'état ; mesurer les écarts

### L'utilisation des algorithmes de Project® : le nivellement des ressources

- Paramétrer la fenêtre de nivellement des ressources : recherche de surutilisation, ordres de nivellement, cases concernant le lissage/nivellement, l'adaptation, le fractionnement
- Optimiser le planning par sélection de tâches/ressources ou en nivelant tout ; supprimer le nivellement

### La réalisation d'un retroplanning

- Paramétrer le projet sous format retroplanning
- Prendre en compte les notions d'échéance et de marge projet et replanifier le projet sur la base d'un ordonnancement aval avec des contraintes dès que possible

### La gestion des ressources partagées et la consolidation de projets

- Créer une base de ressources et les partager sur plusieurs projets
- Consolider plusieurs projets dans un méta-planning, gérer les relations entre projets et résoudre les conflits de surutilisation de ressources

## 5 compétences clés

1. **Se repérer dans l'interface et personnaliser un fichier modèle**
2. **Réaliser un planning et le mettre à jour en suivant la méthodologie de la planification**
3. **Utiliser les fonctionnalités algorithmiques de Project® pour optimiser le planning**
4. **Réaliser un retroplanning sous Project®**
5. **Utiliser une base de ressources partagées et consolider des projets**

**Informations & Inscriptions** - [info@iphigeni.fr](mailto:info@iphigeni.fr) 06.16.17.95.93

ou Formulaire contact : suivre [ce lien](#)

Avant édition de tout devis ou convention, un entretien téléphonique ou un face-à-face est proposé avec le commanditaire et/ou le stagiaire afin de valider l'adéquation de la formation avec le projet du bénéficiaire ou du groupe de bénéficiaires

Comment  
se déroule  
une  
formation ?

**IPHIGENI**  
iphigeni.fr

**iphigeni**

Conseil & Formation  
Pierre-François Itel - El





## Domaine Protection Juridique

### Notre formation

Vivre sereinement les mesures  
de protection juridique

## Domaine Projection Juridique

### Notre formation

Vivre sereinement les mesures  
de protection juridique



Formation **non certifiante** en format présentiel

- **Vivre sereinement les mesures de protection juridique** - [page 37](#)

2 jours - prix : INTER 1.400€/pers.

INTRA 2.800€/10 pers. max

Possibilité d'un forfait repas en INTER : 60€/pers. pour les 2 jours

Prix mentionnés en exonération de TVA au titre de l'Art. 261.4.4°a du CGI

## Domaine Projection Juridique

### Nos expertes



Anne  
GOZARD



Sophie  
LECHAT

Anne GOZARD, formatrice dans le domaine de la protection juridique des majeurs, consultante dans l'aide aux tuteurs et curateurs familiaux

Anne GOZARD, mandataire judiciaire à la protection des majeurs depuis 20 ans

Anne GOZARD exerce des mesures de tutelle, de curatelle et de sauvegarde de justice sur le département de Paris depuis 2000

Elle est diplômée du Notariat et dispose du Certificat National de Compétences (CNC) de MJPM depuis 2011

Sophie LECHAT, formatrice dans le domaine de la protection juridique des majeurs, consultante dans l'aide aux tuteurs et curateurs familiaux

Sophie LECHAT, mandataire judiciaire à la protection des majeurs depuis 25 ans

Sophie LECHAT exerce des mesures de tutelle, de curatelle et de sauvegarde de justice sur le département de Paris depuis 1995. Préalablement, elle a exercé des responsabilités d'encadrement au sein d'un service de maintien à domicile pour personnes âgées et malades du SIDA

Diplômée d'un DE de Conseillère en Économie Sociale et Familiale, d'un DESA en Administration et Gestion des Ressources Humaines, elle dispose du CNC de Déléguée à la Tutelle (1998) et du CNC de MJPM (2010) et a suivi la formation d'évaluateur externe de la qualité des ESSMS (2012)

# Domaine Projection Juridique

## Indicateurs de résultat

Les données fournies dans le tableau pour la thématique Protection juridique consolident les données depuis le 1<sup>er</sup> janvier 2020

Ce tableau est susceptible d'avoir évolué depuis la date d'édition de ce catalogue. Retrouvez la dernière version de ce tableau sur notre site en cliquant ci-dessous



IPHIGENI <small>iphigeni.fr</small> Domaine Protection Juridique				Résultats comptabilisés depuis le 1er janvier 2020			
Vivre sereinement les mesures de protection juridique				A CHAUD		A FROID	
Format INTER/INTRA	0% / 100%	Recommandations	95%	Satisfaction	95%	Satisfaction	97.5%
Nombre de stagiaires	41	Abandon	0	Retours évaluations	60%	Retours évaluations	30%
		Interruption en cours	0				
Causes des abandons :				Niveau de compétences	9 sur 10	Niveau de compétences	7.6 sur 10
Causes des interruptions :							

## Vivre sereinement les mesures de protection juridique

Objectifs de la formation : A la fin de la formation, l'apprenant est capable de :

- Acquérir une vision globale des mesures de protection et de la fonction de Mandataire Judiciaire à la Protection des Majeurs (MJPM)
- Maîtriser l'ensemble de la démarche permettant de prendre en charge des majeurs protégés

### Durée et horaires

2 jours (14 h) - 09h-17h30  
Pause 12h30-14h00

### Prix

- INTER 1.400€/pers.
- INTRA 2.800€/10 pers. max

### Sessions INTER sur Paris en 2025

20-21 mars - 09-10 octobre  
INTRA sur demande du 01/01 au 31/12/25

### Action de formation

Parcours non certifiant en mode présentiel

Intervenante : Anne GOZARD, consultante-formatrice, MJPM depuis 2000, diplômée du notariat. Profil disponible sur <https://www.linkedin.com/in/annegozard> /OU/ Sophie LECHAT, consultante-formatrice, MJPM depuis 1995, ancienne déléguée à la tutelle en association et responsable d'un service de maintien à domicile, diplômée en conseil en économie sociale et familiale. Profil disponible sur <https://www.linkedin.com/in/sophielechat>

### Public visé

Personnel d'encadrement des établissements accueillant des personnes âgées et/ou handicapées et des services les accompagnant au domicile

**Méthode pédagogique** : approche par compétence, méthodologie des 3A (Appel-Apport-Ancrage), accompagnement par l'intervenante

**Techniques pédagogiques** : apports juridiques et méthodologiques, retours et partages d'expérience, analyse des pratiques, ancrage via des cas réels et des mises en situation

**Moyens pédagogiques** : support « Vivre sereinement au quotidien les mesures de protection juridique », memento aide-mémoire, tableau collaboratif privé pour la visualisation et le téléchargement des supports

### Pré-requis :

Connaissance des personnes âgées et/ou handicapées, des ESSMS

### Modalités d'évaluation

- Évaluation pédagogique diagnostic en début de parcours
- Évaluation formative sur l'acquisition des compétences en cours de formation
- Questionnaire d'évaluation de la formation par le participant à chaud en fin de journée
- Remise d'un certificat de réalisation qui précise le niveau d'atteinte des objectifs de développement des compétences professionnelles
- Questionnaire d'évaluation de la mise en œuvre des compétences, à froid, environ 3 mois après la fin du parcours de formation

Programme MJPM1-2501-v15  
Mis à jour le 15 janv. 2025



## Vivre sereinement les mesures de protection juridique

### Lieu de formation

- INTER : sur l'un des sites de notre partenaire REGUS à PARIS – possibilité d'accès PMR
- INTRA : chez le client

### Personnes en situation de handicap

L'entretien préalable à toute contractualisation permet d'aborder les conditions d'accessibilité.

Vous pouvez également nous contacter

Notre  
politique  
handicap

Programme MJPM1-2501-v15  
Mis à jour le 15 janv. 2025

## Programme de formation et de développement des compétences professionnelles

### La détection des personnes vulnérables

- Appréhender l'état de la personne et son degré d'autonomie
- Apprécier son environnement
- Estimer la situation matérielle de la personne vulnérable

### La formulation d'une demande de protection

- Identifier les acteurs du domaine de la protection
- Formuler une demande
- Initier la demande en direct ou par un tiers
- Que faire en cas de refus ?

### Le partenariat avec le MJPM

- Accompagner le MJPM dans la prise en charge de la personne
- Accueillir une personne sous protection et son représentant
- Gérer la relation avec le MJPM

### La prise en compte des spécificités de la mesure

- Connaître les régimes existants : la tutelle, la curatelle simple ou renforcée, la sauvegarde de justice et l'habilitation familiale
- Distinguer les missions du MJPM : la protection des biens et la protection des personnes
- Connaître les mesures judiciaires à caractère social : accompagnement judiciaire (MAJ) et accompagnement social personnalisé (MASP)
- Connaître le mandat de protection futur

### La gestion des mesures au quotidien

- Identifier les particularités de la personne sous protection
- Favoriser l'autonomie de la personne sous protection tout en gérant la dépendance
- Respecter les obligations du MJPM

## 5 compétences clés

1. Détecter les personnes vulnérables
2. Formuler une demande de protection
3. Activer le partenariat avec le MJPM
4. Prendre en compte les spécificités de la mesure
5. Gérer les mesures au quotidien

Informations & Inscriptions - [info@iphigeni.fr](mailto:info@iphigeni.fr) 06.16.17.95.93

ou Formulaire contact : suivre [ce lien](#)

Avant édition de tout devis ou convention, un entretien téléphonique ou un face-à-face est proposé avec le commanditaire et/ou le stagiaire afin de valider l'adéquation de la formation avec le projet du bénéficiaire ou du groupe de bénéficiaires

Comment  
se déroule  
une  
formation ?

**IPHIGENI**  
iphigeni.fr

**iphigeni**

Conseil & Formation  
Pierre-François Itel - EI



Domaine  
Codéveloppement

Notre formation

Codéveloppement



Formations **non certifiantes** en format présentiel

- **Codéveloppement professionnel** - [page 23](#)  
Parcours de 6 séances pour 4 à 6 stagiaires - prix : INTRA 3.000€  
Cette formation n'est proposée qu'en sessions intraentreprises  
Nous contacter si vous souhaitez positionner jusqu'à 8 stagiaires par parcours

Prix mentionnés en exonération de TVA au titre de l'Art. 261.4.4°a du CGI



## Pierre-François ITEL

### Consultant-formateur

Tout formateur se pose toujours la question de l'héritage qu'il laisse à ses stagiaires et de leur capacité à mettre en pratique ce qu'ils ont découvert en formation. Il m'a toujours paru essentiel de recentrer le stagiaire sur ses vrais enjeux de la formation : la mise en œuvre d'action à entreprendre à l'issue de sa formation. Nous proposons également des dispositifs de retour d'expérience quelques semaines après la formation, de conseil opérationnel,... Mais il est toujours difficile d'apprécier la valeur ajoutée d'une formation

J'ai découvert et me suis formé au codéveloppement professionnel en 2020 suite à la demande d'un client qui souhaitait mettre en place un groupe de codéveloppement pour des chefs de projet. Vivre le codev de l'intérieur, c'est déjà le vivre en tant que client et consultant. Cette expérience a été un déclic et je trouve qu'il s'agit d'une approche lumineuse de l'intelligence collective et de la facilitation qui favorise l'action et le changement. Je suis donc très heureux de pouvoir vous aider dans cette démarche en tant qu'animateur.

Ancien officier de carrière, ayant été de nombreuses années au sein de bureaux d'études ou à la direction de projets, je suis diplômé d'un Mastère Spécialisé en Intelligence Économique & Gestion de Connaissances et certifié Chef de Projet IPMA niveau C



## Codéveloppement

**Objectifs de la formation :** A la fin du parcours, l'apprenant est capable de :

- Coopérer et résoudre des problèmes avec ses pairs
- Mieux écouter, penser, sentir et retrouver son pouvoir d'agir en bénéficiant d'aide ou en tant qu'aidant
- Elaborer et capitaliser sur un plan d'action

### Durée et horaires

6 demi-journées (18 h)  
09-12h00 ou 14h-17h00

### Prix

- Offre non proposée en INTER
- INTRA 3.000€ le parcours

### Sessions INTRA

A définir selon vos souhaits  
entre le 01/01 et le 31/12/2025

### Action de formation

Parcours non certifiant en mode présentiel

**Intervenant :** Pierre-François ITEL, consultant-formateur depuis 2003 en gestion et management de projet dans le monde industriel et les services, diplômé d'un MS Intelligence Économique & Knowledge Management. Certifié Chef de Projet IPMA niveau C. Profil disponible sur : <https://fr.linkedin.com/in/iphigeni>

### Public visé

Managers, maîtres d'ouvrage, chefs de projet, contributeurs Agiles,...

**Méthodes pédagogiques :** action-learning, approche par la pratique et la transformation individuelle et collective, accompagnement par l'intervenant-animateur

**Techniques pédagogiques :** échange de situations, d'idées et de pratiques avec des pairs, apports de suggestions et de conseils, ancrage à travers des engagements, retours et partages d'expérience sur les situations et les apprentissages

**Moyens pédagogiques :** memento « Codéveloppement », tableau collaboratif privé pour la visualisation et le téléchargement des supports, des ressources Web et des paperboards élaborés avec les stagiaires

### Pré-requis

Aucun

### Modalités d'évaluation

- Évaluation pédagogique diagnostic en début de parcours
- Évaluation formative sur l'acquisition des compétences en cours de parcours
- Questionnaire d'évaluation de la formation par le participant à chaud en fin de parcours
- Remise d'un certificat de réalisation qui précise le niveau d'atteinte des objectifs de développement des compétences professionnelles
- Questionnaire d'évaluation de la mise en œuvre des compétences, à froid, environ 3 mois après la fin du parcours de codéveloppement

Programme CODEV-2501-v4  
Mis à jour le 15 janv. 2025

## Codéveloppement

### Parcours de codéveloppement pour apprendre et agir ensemble

Le parcours est proposé sur 6 séances d'une demi-journée de 3 heures s'étalant sur une durée de 6 à 8 mois  
4 à 6 stagiaires répartis à tour de rôle en « 1 client » porteur d'un sujet à exposer et de ses pairs « consultants ».

#### 5 compétences clés

1. **Ecouter activement et partager des savoirs**
2. **Développer les coopérations, l'entraide et la solidarité**
3. **Elaborer et capitaliser sur un plan d'action**
4. **Prendre du recul sur les apprentissages**
5. **S'approprier et mettre en œuvre le codéveloppement**

①

#### 1<sup>ère</sup> séance

Découvrir la méthode  
Définir les valeurs du groupe  
Exposer et sélectionner une situation  
Se lancer ensemble dans une  
dynamique de progrès continu  
avec une séance type

②

③

#### Séance type

Donner un feedback de la séance précédente (client)  
Exposer un sujet (projet, problème, préoccupation) (client)  
Questionner, clarifier (consultants)  
Valider le contrat de consultation (client & consultants)  
Conseiller, suggérer des solutions (consultants)  
Retenir des pistes et formuler un plan d'action (client)  
Exprimer et évaluer les apprentissages  
et la séance (client & consultants)

④

⑤

⑥

#### Dernière séance

Séance type  
S'approprier le codéveloppement  
Rétrospective sur le parcours  
Evaluation du parcours

#### Lieu de formation

- **INTER** : sur l'un des sites de notre partenaire REGUS à PARIS – possibilité d'accès PMR
- **INTRA** : chez le client

#### Personnes en situation de handicap

L'entretien préalable à toute contractualisation permet d'aborder les conditions d'accessibilité.

Vous pouvez également nous contacter

Notre  
politique  
handicap

Programme CODEV-2501-v4  
Mis à jour le 15 janv. 2025

**Informations & Inscriptions** - [info@iphigeni.fr](mailto:info@iphigeni.fr) 06.16.17.95.93

ou Formulaire contact : suivre [ce lien](#)

Avant édition de tout devis ou convention, un entretien téléphonique ou un face-à-face est proposé avec le commanditaire et/ou le stagiaire afin de valider l'adéquation de la formation avec le projet du bénéficiaire ou du groupe de bénéficiaires

Comment  
se déroule  
une  
formation ?

**IPHIGENI**  
iphigeni.fr

**iphigeni**

Conseil & Formation  
Pierre-François Itel - EI



## Catalogue de formation 2025

Catalogue et programmes  
détaillés des actions de  
formation téléchargeables  
sur [www.iphigeni.fr](http://www.iphigeni.fr)

Contact :  
Pierre-François ITEL  
[info@iphigeni.fr](mailto:info@iphigeni.fr)

Toutes nos formations sont sur [www.iphigeni.fr](http://www.iphigeni.fr)



**iphigeni**

05, rue Saint-Ambroise 75011 Paris

+33 (0)6 16 17 95 93 - [info@iphigeni.fr](mailto:info@iphigeni.fr)